

12 VIVIENDAS

UNIFAMILIARES PAREADAS
 CALLES PIE DEL ALTAR, SANTA ANA Y RONDA DE AULENCIA

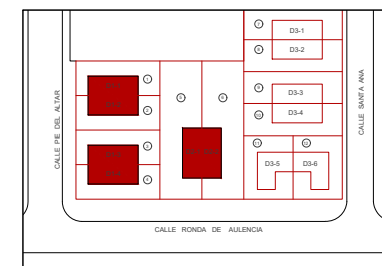
VILLANUEVA DEL PARDILLO

PARCELAS D1, D2, D3 SUZ 1-7
 VILLANUEVA DEL PARDILLO - MADRID

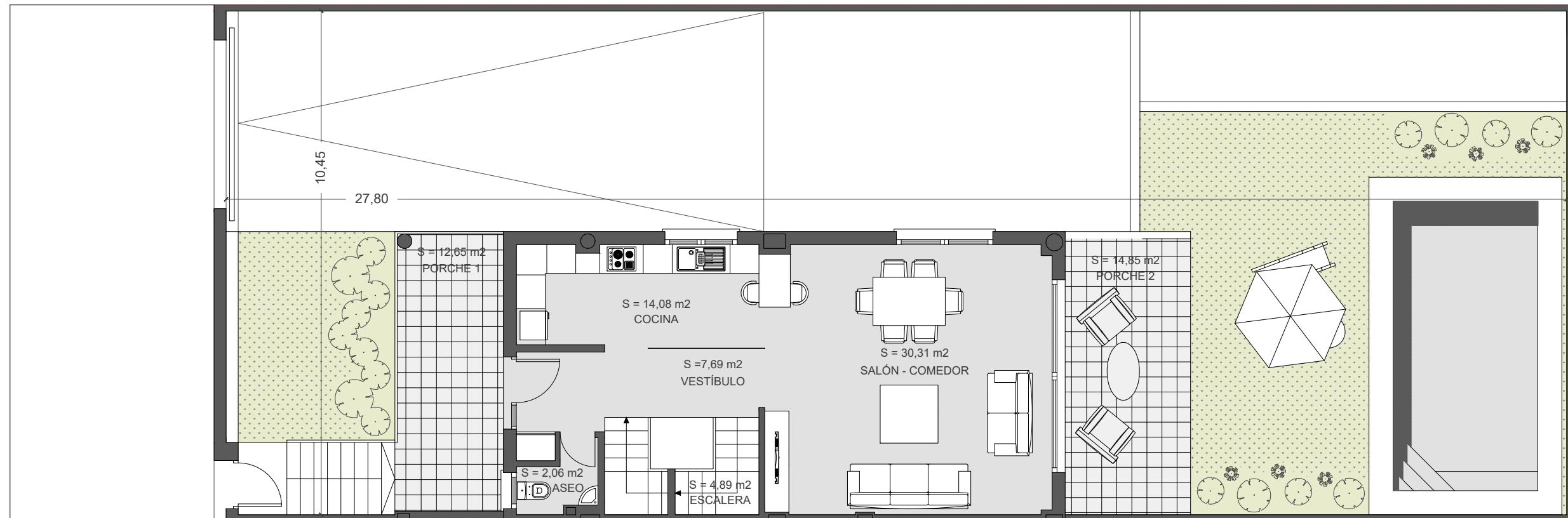


VIVIENDA TIPO B SEMISÓTANO

Superficie útil interior de vivienda	229,64 m ²
Superficie porche	27,50 m ²
Superficie terraza	30,82 m ²
Superficie construída	320,25 m ²



Este documento (tanto en su parte gráfica como en los datos referidos a superficies) tienen un carácter meramente orientativo. Las superficies definitivas, serán las que resulten de la ejecución de la obra. Todo mobiliario que se muestra en este plano, incluido el de la cocina, se ha incluido a efectos meramente orientativos y decorativos. Los datos referidos a superficies, distribución son meramente orientativos y pueden sufrir variaciones como consecuencia de exigencias de carácter técnicas, jurídicas o de ejecución de proyecto.



12 VIVIENDAS

UNIFAMILIARES PAREADAS
CALLES PIE DEL ALTAR, SANTA ANA Y RONDA DE AULENCIA

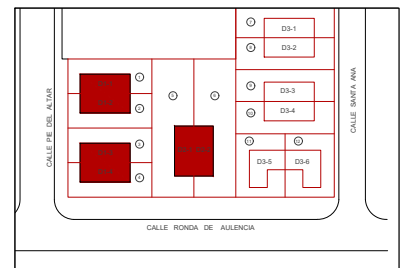
VILLANUEVA DEL PARDILLO

PARCELAS D1, D2, D3 SUZ 1-7
VILLANUEVA DEL PARDILLO - MADRID

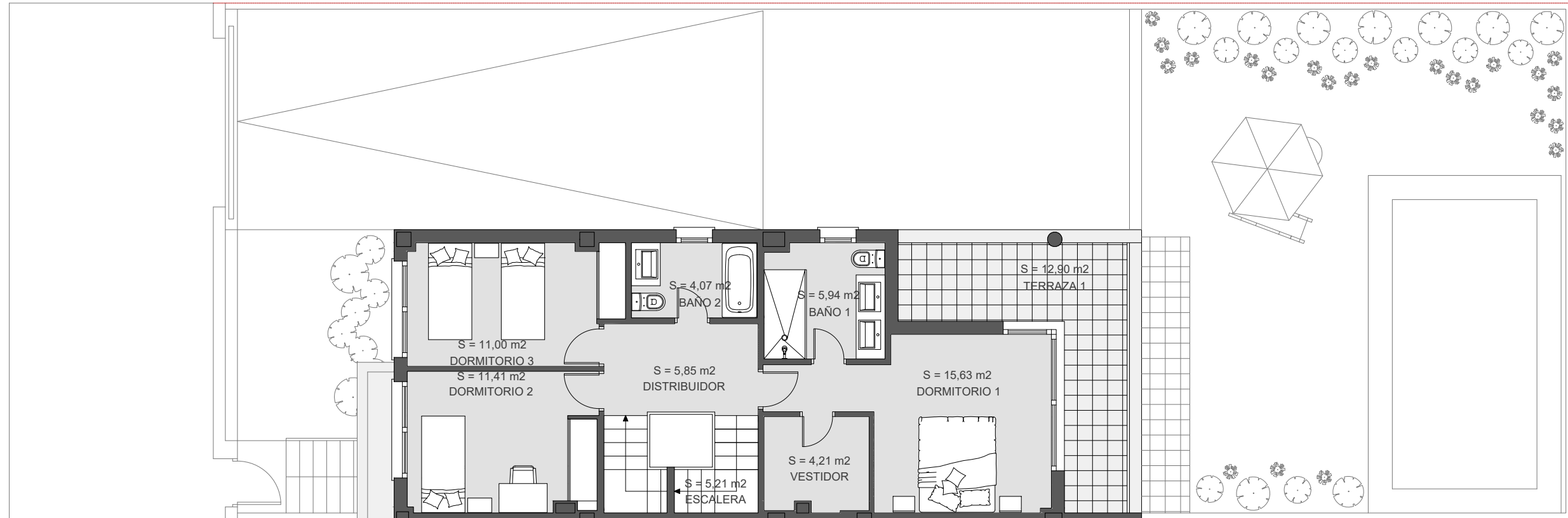


VIVIENDA TIPO B PLANTA BAJA

Superficie útil interior de vivienda	229,64 m ²
Superficie porche	27,50 m ²
Superficie terraza	30,82 m ²
Superficie construida	320,25 m ²



Este documento (tanto en su parte gráfica como en los datos referidos a superficies) tienen un carácter meramente orientativo. Las superficies definitivas, serán las que resulten de la ejecución de la obra. Todo mobiliario que se muestra en este plano, incluido el de la cocina, se ha incluido a efectos meramente orientativos y decorativos. Los datos referidos a superficies, distribución son meramente orientativos y pueden sufrir variaciones como consecuencia de exigencias de carácter técnicas, jurídicas o de ejecución de proyecto.



12 VIVIENDAS

UNIFAMILIARES PAREADAS
CALLES PIE DEL ALTAR, SANTA ANA Y RONDA DE AULENCIA

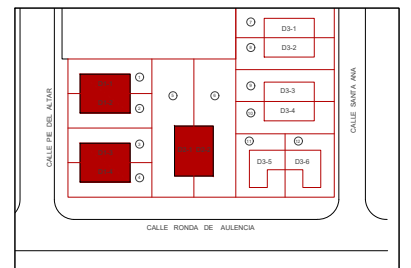
VILLANUEVA DEL PARDILLO

PARCELAS D1, D2, D3 SUZ 1-7
VILLANUEVA DEL PARDILLO - MADRID

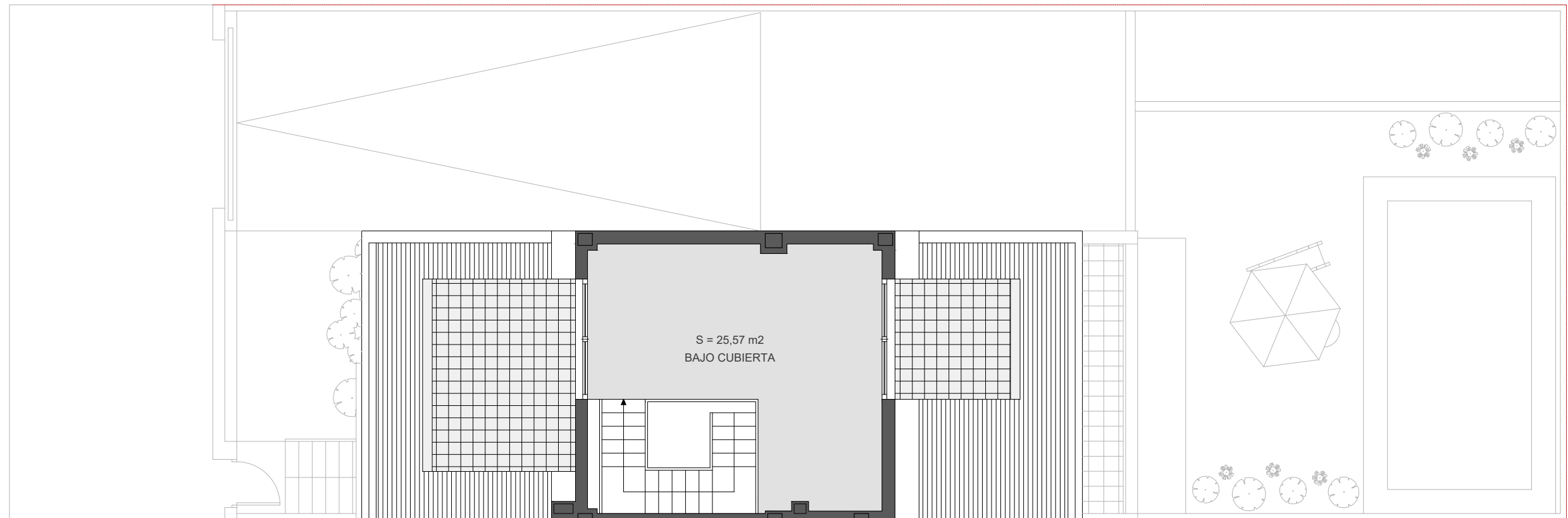


VIVIENDA TIPO B PLANTA PRIMERA

Superficie útil interior de vivienda	229,64 m ²
Superficie porche	27,50 m ²
Superficie terraza	30,82 m ²
Superficie construída	320,25 m ²



Este documento (tanto en su parte gráfica como en los datos referidos a superficies) tienen un carácter meramente orientativo. Las superficies definitivas, serán las que resulten de la ejecución de la obra. Todo mobiliario que se muestra en este plano, incluido el de la cocina, se ha incluido a efectos meramente orientativos y decorativos. Los datos referidos a superficies, distribución son meramente orientativos y pueden sufrir variaciones como consecuencia de exigencias de carácter técnicas, jurídicas o de ejecución de proyecto.



12 VIVIENDAS

UNIFAMILIARES PAREADAS
CALLES PIE DEL ALTAR, SANTA ANA Y RONDA DE AULENCIA

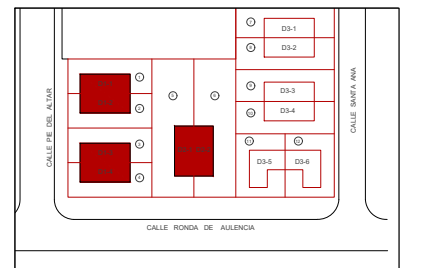
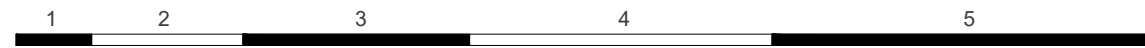
VILLANUEVA DEL PARDILLO

PARCELAS D1, D2, D3 SUZ 1-7
VILLANUEVA DEL PARDILLO - MADRID



VIVIENDA TIPO B PLANTA BAJO CUBIERTA

Superficie útil interior de vivienda	229,64 m ²
Superficie porche	27,50 m ²
Superficie terraza	30,82 m ²
Superficie construida	320,25 m ²



Este documento (tanto en su parte gráfica como en los datos referidos a superficies) tienen un carácter meramente orientativo. Las superficies definitivas, serán las que resulten de la ejecución de la obra. Todo mobiliario que se muestra en este plano, incluido el de la cocina, se ha incluido a efectos meramente orientativos y decorativos. Los datos referidos a superficies, distribución son meramente orientativos y pueden sufrir variaciones como consecuencia de exigencias de carácter técnicas, jurídicas o de ejecución de proyecto.